



PEMERINTAH PROVINSI SUMATERA BARAT
BADAN LAYANAN UMUM DAERAH
RSUD MOHAMMAD NATSIR

Jl.Simpang Rumbio Kota Solok. Telp.(0755) 20003 Faks: (0755) 20003
Website: www.rsudmnatsir.sumbarprov.go.id email: rsud.mnatsir@sumbarprov.go.id



**KEPUTUSAN DIREKTUR
RUMAH SAKIT UMUM DAERAH MOHAMMAD NATSIR
NOMOR : 189/ 84 /TU/2019**

TENTANG

**PEDOMAN PELAYANAN RIR
(RADIODIAGNOSTIK IMAJING DAN RADIOLOGI INTERVENSIONAL)
PADA RUMAH SAKIT UMUM DAERAH MOHAMMAD NATSIR
PROVINSI SUMATERA BARAT**

**DIREKTUR RUMAH SAKIT UMUM DAERAH MOHAMMAD NATSIR
PROVINSI SUMATERA BARAT,**

- Menimbang : a. Bahwa dalam dalam upaya meningkatkan mutu pelayanan Rumah Sakit Umum Daerah Mohammad Natsir, salah satunya pelayanan RIR (Radiodiagnostik Imajing dan Radiologi Intervensional);
- b. Bahwa untuk pelaksanaan pelayanan RIR (Radiodiagnostik Imajing dan Radiologi Intervensional) bermutu tinggi maka diperlukan pedoman pelayanan RIR;
- c. Bahwa untuk maksud pada poin a dan b di atas perlu ditetapkan dengan keputusan direktur.
- Mengingat : 1. Undang-undang No. 44 tahun 2009 tentang Rumah Sakit;
2. Keputusan Menteri Kesehatan RI No. 1014/MENKES/SK/XI/2008 tentang Standar Pelayanan Radiologi Diagnostik di Sarana Pelayanan Kesehatan;
3. Peraturan Menteri Kesehatan No. 780/MENKES/PER/VIII/2008 tentang Penyelenggara Pelayanan Radiologi.

MEMUTUSKAN

Menetapkan

Pertama : Keputusan Direktur Rumah Sakit Umum Daerah Mohammad Natsir tentang Pedoman Pelayanan RIR.

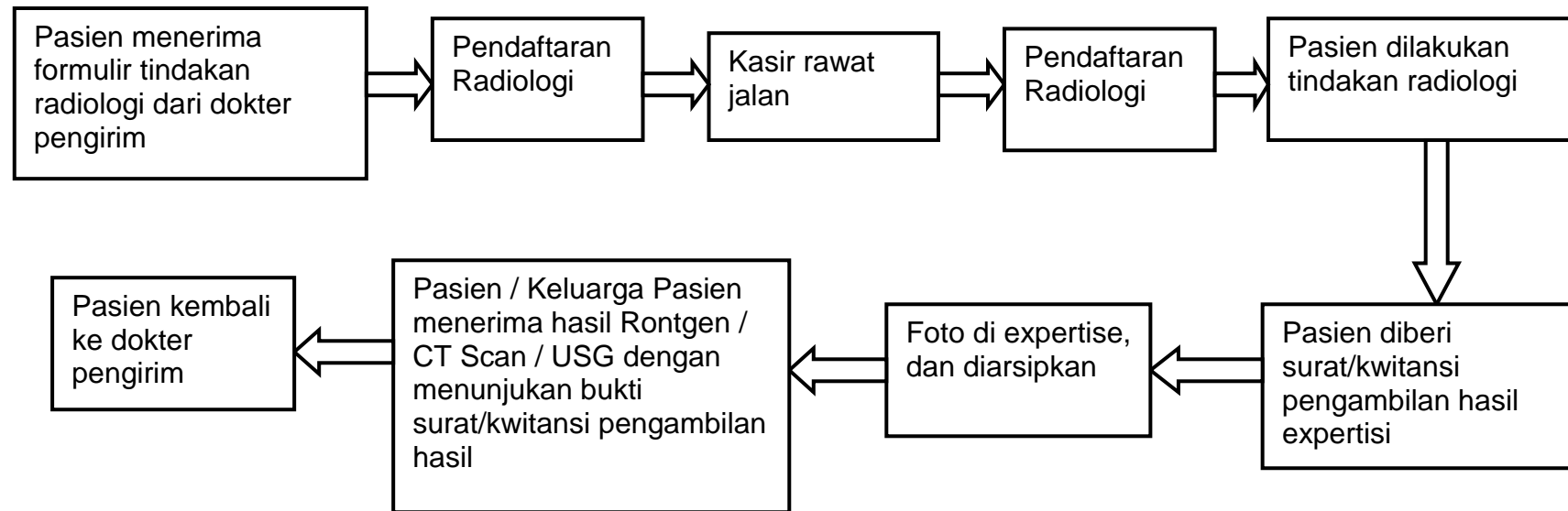
Kedua : Surat Keputusan ini berlaku sejak tanggal ditetapkan dan apabila dikemudian hari terdapat kekeliruan dalam penetapan ini, maka akan dilakukan perbaikan sebagaimana mestinya.

Ditetapkan di : Solok
Pada Tanggal : 01 April 2019

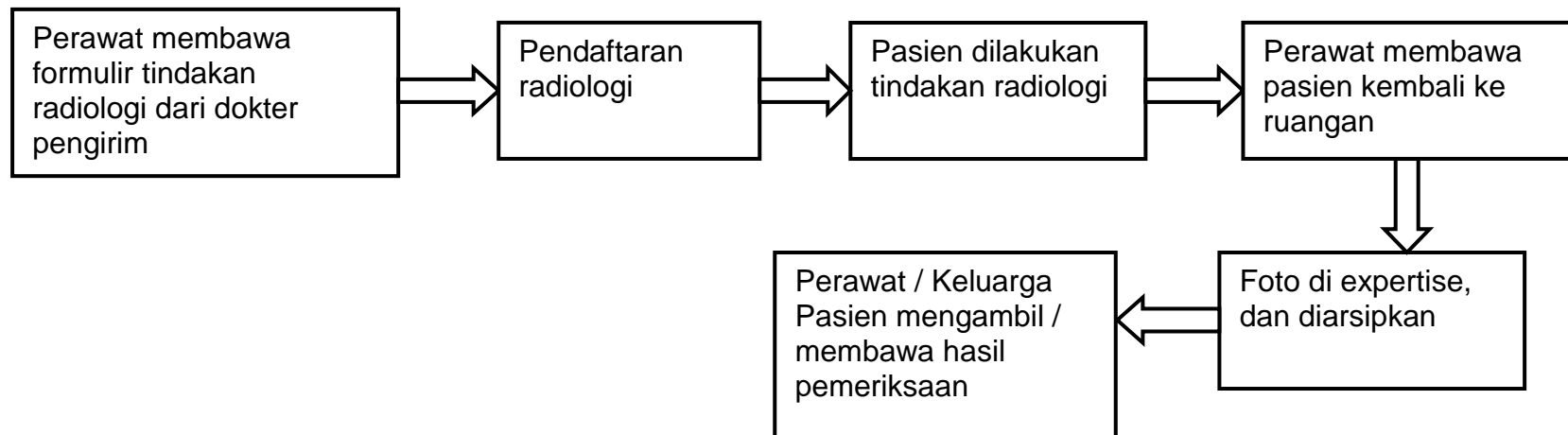
Direktur

Drq. Basyir Busnia
Pembina Utama Muda
NIP. 19660416 199203 1 005

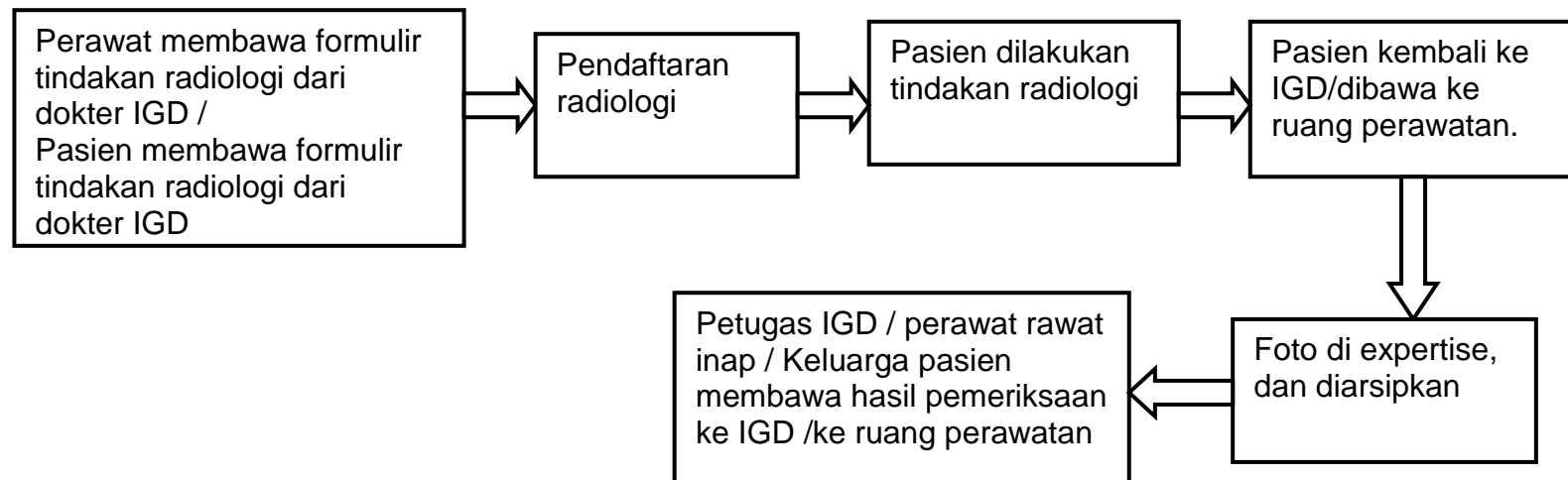
ALUR PENDAFTARAN DAN PENERIMAAN HASIL PEMERIKSAAN RADIOLOGI UNTUK PASIEN RAWAT JALAN



**ALUR PENDAFTARAN DAN PENERIMAAN HASIL PEMERIKSAAN RADIOLOGI
UNTUK PASIEN RAWAT INAP**



ALUR PENDAFTARAN DAN PENERIMAAN HASIL PEMERIKSAAN RADIOLOGI UNTUK PASIEN IGD



ALUR PENDAFTARAN DAN PENERIMAAN HASIL PEMERIKSAAN RADIOLOGI UNTUK PASIEN MCU

